

# SOSTENIBILIDAD EN LA PRODUCCIÓN LECHERA



SOSTENIBILIDAD

Producir *más con menos*  
de forma rentable y responsable

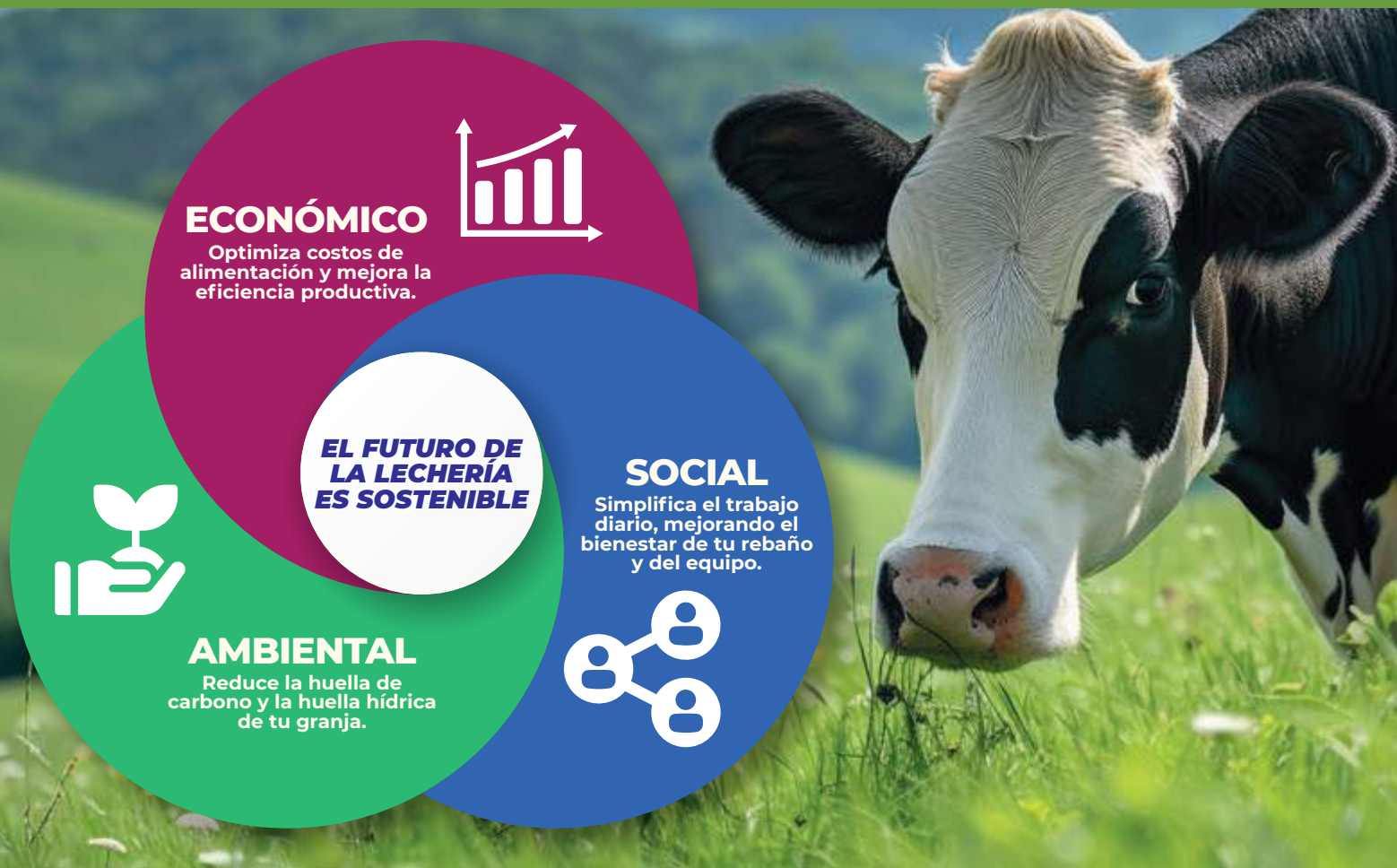
**#LaSostenibilidadNosMueve**

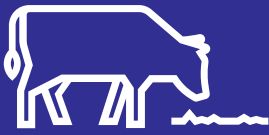


La producción lechera actual enfrenta un desafío claro: **producir más con menos recursos**, manteniendo la rentabilidad y respondiendo a mayores exigencias ambientales y sociales.

**La sostenibilidad ya no es una opción.** Es una condición para competir, acceder a mercados exigentes y asegurar la viabilidad del negocio a largo plazo.

**Hoy contamos con soluciones científicamente respaldadas que permiten abordar de manera concreta los tres pilares de la sostenibilidad:**





# ADITIVOS ALIMENTARIOS

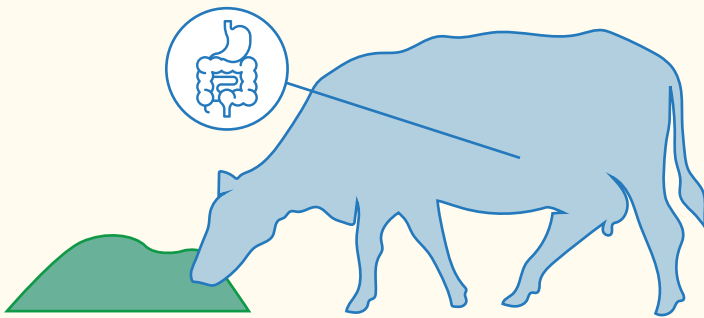
Los aditivos alimentarios son una herramienta poderosa para mejorar la salud y la productividad a nivel individual, generando un retorno de la inversión inmediato y significativo.

## Bovacillus®

Es una combinación de cepas de *Bacillus* que mejora la producción de leche y grasa, además de aumentar la eficiencia alimentaria. Además, contribuye a la salud intestinal al inhibir patógenos como *Clostridium perfringens*.

## Probios® Precise

Combinación de probióticos que aumenta la producción de leche al estabilizar el pH ruminal y mejorar la digestibilidad de nutrientes como el almidón y la fibra.



Estas soluciones probióticas actúan en el corazón del sistema digestivo de la vaca, el rumen. Ambos productos mejoran el bienestar animal, lo que se traduce en un rebaño más sano y productivo, contribuyendo a la sostenibilidad social y económica.

## Bovdaer®

Aditivo innovador cuyo ingrediente activo es el 3-nitrooxipropanol (3-NOP). Actúa de manera selectiva en el rumen, reduciendo en promedio un 30% las emisiones de metano entérico sin comprometer el rendimiento productivo. Su implementación permite a los productores disminuir la huella de carbono del rebaño y acceder a mercados de créditos de carbono, generando una nueva fuente de ingresos independiente de la volatilidad del precio de la leche.

# AviPlus®R

Una mezcla de extractos botánicos que mitiga el estrés y la inflamación intestinal. Al restaurar el rendimiento en fases difíciles, mejora la eficiencia económica y el bienestar de la vaca, contribuyendo así a la sostenibilidad social y económica.

## Mecovit y Timet

Fuentes de metionina protegida que aumentan la eficiencia del nitrógeno y mejoran el rendimiento reproductivo. Esto no solo mejora la rentabilidad, sino que también reduce la excreción de nitrógeno en el estiércol, lo que minimiza la contaminación ambiental.

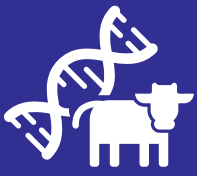
## NOOULIN

Aditivo que modula la secreción de insulina para optimizar el uso de glucosa en la producción de leche, lo que se ha traducido en un aumento de hasta 3.55 kg/día en la producción de leche por vaca.

## XTRACT®

Es una mezcla de eugenol, cinamaldehído y capsicum, que aumenta la eficiencia alimentaria y reduce las emisiones de metano entérico.





# GENÉTICA Y TECNOLOGÍA

La genética y la tecnología de gestión son un impacto sostenible y acumulativo que proporciona beneficios a largo plazo transformando la operación por completo.

## Ecofeed<sup>®</sup>

Es una herramienta de selección genética que identifica a las vacas con una eficiencia de conversión alimentaria superior. Permite seleccionar vacas que:

- Requieren menos alimento para producir la misma cantidad de leche.
- Reducen costos estructurales de alimentación.

La inversión genética se acumula generación tras generación, construyendo una ventaja competitiva permanente.



Software de gestión que centraliza y simplifica la administración de la información del rebaño.

- Interfaz intuitiva diseñada para el trabajo en campo.
- Integración automática con sensores y robots de ordeño.
- Eliminación de doble ingreso de datos.
- Mejor análisis y toma de decisiones en tiempo real.

## **Sensores Inteligentes para el Bienestar Animal**

Sistema de monitoreo mediante bolos intraruminales, que miden de forma continua la temperatura corporal interna, la actividad, la rumia y el pH ruminal, lo que permite al productor lechero:

- Detectar enfermedades hasta 5 días antes de síntomas visibles.
- Reducir costos veterinarios.
- Disminuir el uso de antibióticos entre 40% y 70%.
- Automatizar la detección de celo.
- Predecir partos con hasta 15 horas de anticipación.

# El camino hacia una producción lechera sostenible es una estrategia integral.

La producción lechera del futuro no se define solo por cuánto se produce, sino por cómo se produce.

El liderazgo estará en manos de quienes integren eficiencia, rentabilidad y responsabilidad ambiental y social en una sola estrategia.

Producir más con menos no es simplemente una meta productiva, es una decisión inteligente que permite construir negocios sostenibles, prósperos y resilientes, preparados para enfrentar con éxito los desafíos del futuro.



# SOSTENIBILIDAD EN LA PRODUCCIÓN LECHERA

- COQUIMBO / 51 267 7820
- SANTIAGO / 2 2486 9176
- REQUÍNOA / 72 297 8220
- TALCA / 71 253 4990
- CHILLÁN / 42 283 6690
- LAUTARO / 45 265 8066
- OSORNO / 64 261 4440



[www.anasac.cl](http://www.anasac.cl)

